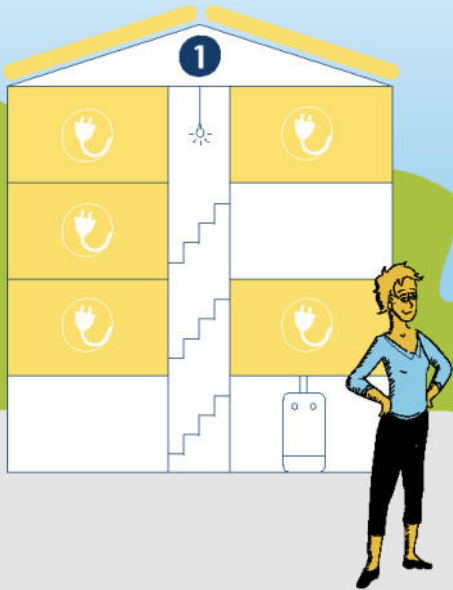




Energieagentur
Regio Freiburg

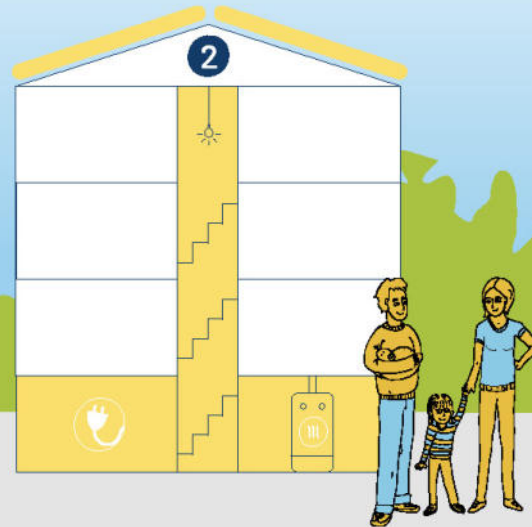
WEG: Allgemainstrom

Stromlieferung in die Wohnungen



- 1.1 Mieterstrom mit Förderung
- 1.2 Mieterstrom ohne Förderung
- 1.3 Kollektive Selbstversorgung

Allgemeinstrom- Versorgung



- 2.1 Allgmeinstromversorgung
ohne Wärme
- 2.2 PV-Wärme

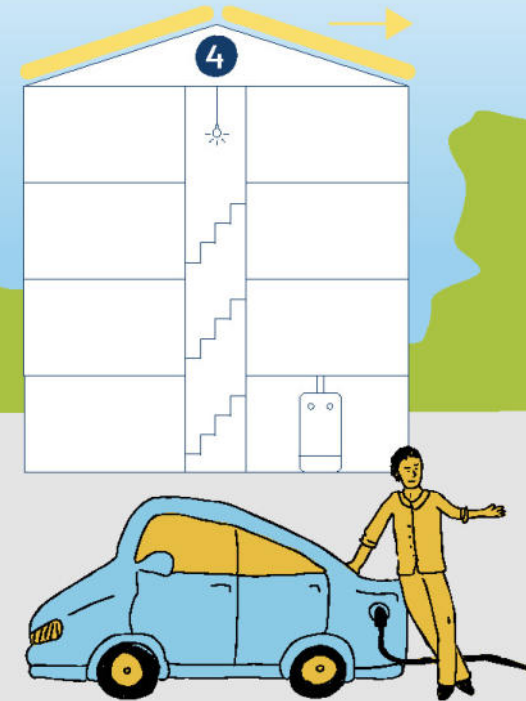
Einzel- anlagen



- 3.1 Einzelanlagen
- 3.2 PV-Anlagenmiete
- 3.3 Balkon-Solaranlagen



Volleins- speisung



- 4. Volleinspeisung

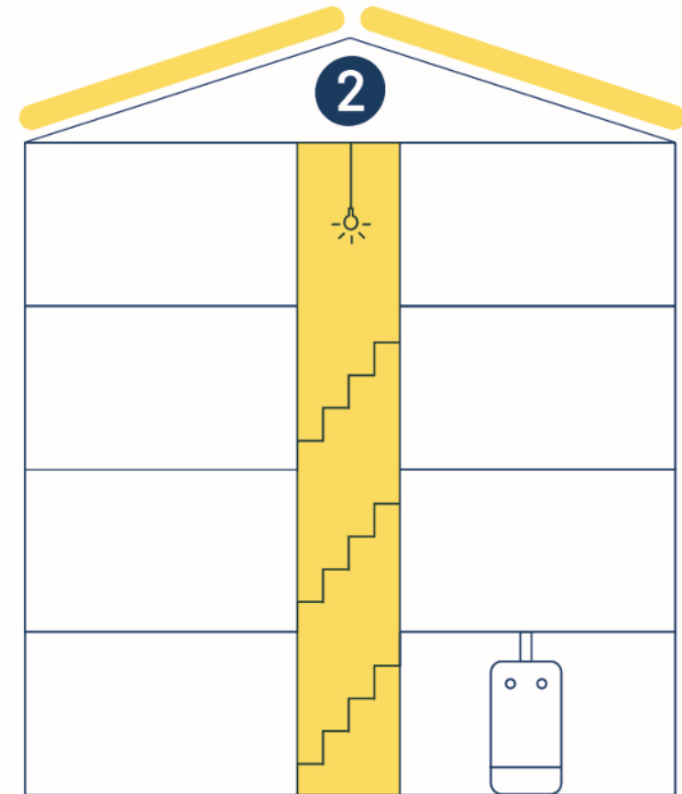




Energieagentur
Regio Freiburg

Betriebskonzept

PV-Allgemeinstrom mit und ohne Wärme



Allgemeinstromversorgung

Übersicht

Konzept: gemeinschaftliche Betrieb einer PV-Anlage durch die WEG und Versorgung des Allgemeinstroms (+ Wärmebereitung)

Typische Anwendungsfall: Dachfläche zu klein für nennenswerte Mieterversorgung und/oder Allgemeinstromverbrauch des Hauses sehr hoch durch z.B. Aufzugsanlage, Flurbeleuchtung, Wärmepumpe etc.

Kostenfreie vs. kostenpflichtige Bereitstellung des PV-Stroms



Vor- und Nachteile

PV-Allgemeinstromversorgung

Vorteile

- Einfache Umsetzung
(*Installation und Abrechnung*)
- Verringerung Kosten für
Allgemeinstrom
- Jeder profitiert gleichermaßen

Nachteile

- Keine Versorgung der
Wohnungen möglich

Beispiel

PV-Allgemeinstromversorgung

- Ca. 48 kW_p installierte Leistung
- **Stromverbrauch Allgemeinstrom: 8.000 kWh**
- **Wirtschaftliche Amortisationszeit: 16 Jahre**



Quelle: Google Earth

